

# 15

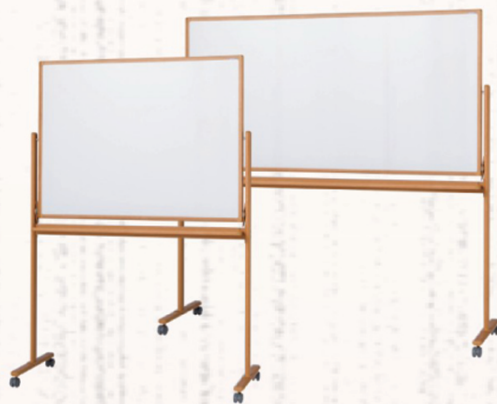
## 木目調・木枠ボード Wood pattern・Wooden frame

バリエーション豊富  
明るく！楽しく！温かく！  
木目調・木枠ボード



### WOOD

病院・福祉施設に木目調シリーズ！



15-1

温かみのある木目樹脂枠

クリーンボード・Cタイプ 木目調

消費税別途



木目調の塗装を施した樹脂枠クリーンボード

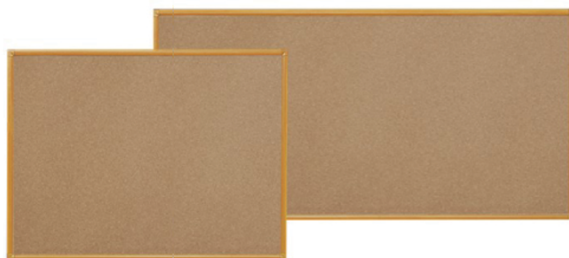
安全性を考え、取付金具を使用せず、板面を固定することにより落下の心配を解消します。また、樹脂枠で固定するビスを隠すことができるため、スマートな仕上がりになります。

● ホーローホワイトボード



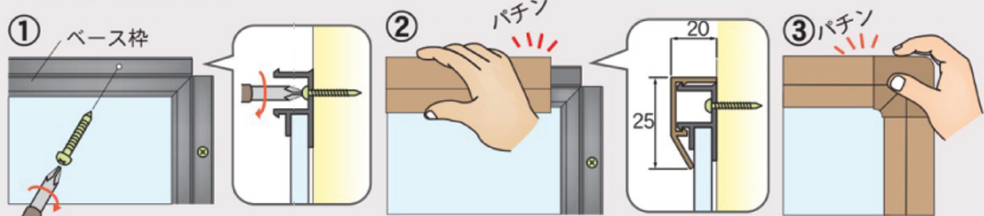
品番	外形寸法	板面有効寸法	価格(税抜)
RCH34 (木目調枠)	W1200×D20×H900	W1150×H850	¥26,800
RCH36 (木目調枠)	W1800×D20×H900	W1750×H850	¥37,800

● コルク柄ツウウェイ掲示板



品番	外形寸法	板面有効寸法	価格(税抜)
RCKB34 (木目調枠)	W1200×D20×H900	W1150×H850	¥25,500
RCKB36 (木目調枠)	W1800×D20×H900	W1750×H850	¥34,500

Cタイプの取付方法



① ベース枠  
壁面に、ベース枠付きのボードをビスにて取付けます。

② パチン  
樹脂枠を正面から音がするまで押さえます。

③ パチン  
コーナーカバーを正面から押さえて取付完了です。

木目調・木枠ボード

クリーンボード・Cタイプ木目調... 104

木目調ボード (30 mm)..... 105

木目調枠両面脚付ボード..... 106

木目調枠案内板..... 106

木目調枠アドボード..... 107

木目調枠会議場案内板..... 107

木目調枠展示ボード..... 107